



## 【発行】

偕行会リハビリテーション病院

医療相談課

〒490-1405 弥富市神戸5丁目20番地

TEL 0567-52-3883 FAX 0567-52-3885



## 新年度を迎えて



2024 年度は診療報酬改定対策から始まりました。大幅な減収が予想される中、当院でできることは何だろうかと考へ、より多くの患者さんにより多くのリハビリテーションを提供できる体制を再構築してきました。院内で様々な努力を重ね、患者さんの笑顔にも助けられながら、増収という結果で着地出来ました。しかし、物価や委託費の値上がりもあり、厳しい収支状況が続いています。また、急激な変化に対して、理屈では分かっているが、気持ちがついていかないスタッフや、予定外の休職や退職などで人員減となった忙しい現場で、ストレスを感じているスタッフも多くいます。「忙しい」とは「心を亡くす」と書きます。現場のスタッフが心を亡くしてしまえば、良いリハビリテーションの提供はできません。スタッフにとって働き甲斐のある職場環境を取り戻せるよう取り組んでいくことが、今年度の課題の一つと考えています。

当院も開院から 23 年目となり、傷んできた建物や備品の修復も必要となってきています。当初はまだ若かったスタッフもベテランとなり、建物同様、頭の中のリノベーションを行いながら日々進化する新たなリハビリテーション技術の習得など、いろいろな面での新旧取り交ぜ「偕行会のリハビリテーション」を提供しております。まだ導入が一般的ではないリハビリテーション機器もあり、医療保険に縛られないサービス提供体制も作っています。いろいろな選択肢をそろえ、これからも地域で一番のリハビリテーション病院を目指し、研鑽を積んでいきます。

今後も偕行会リハビリテーション病院を何卒よろしく願いいたします。

事務長 赤坂 佳美



## 新しい仲間が増えました

今年も当院に新たに6名の仲間が入職されました。  
研修を終え、各部署での業務が始まっています。  
新しい環境に一日も早く慣れてみんなでがんばります。

理学療法士	1名
作業療法士	1名
看護師	2名
臨床工学技士	1名
法人内異動事務職員	1名

よろしく  
お願いします



## インドネシアからも仲間入り

インドネシアから、特定技能生として4名の方が来られました。  
インドネシアではそれぞれ看護師や助産師としてお仕事をされていた明るくて真面目な女性4名です。  
日本語、特に漢字に苦戦しながら、介護福祉士の資格取得に向けてがんばっていきます。



🔑 趣味をおしえてください



特定技能生とは？

生産性向上や国内人材確保が困難な状況にある産業上の分野において、一定の専門性・技能を有し即戦力となる外国人を受け入れていく仕組みを構築するために特定技能制度が創設されました。

「特定技能」には、2種類の在留資格があり、「特定技能1号」は、特定産業分野に属する相当程度の知識又は経験を必要とする技能を要する業務に従事する外国人向けの在留資格であり、「特定技能2号」は、特定産業分野に属する熟練した技能を要する業務に従事する外国人向けの在留資格です。

🔑 病院に到着した感想をおしえてください

とても静かな所ですね

のどかな風景におどろきました

出入国在留管理庁 特定技能ガイドブックより一部抜粋



## EPA 看護師候補者 ロイさん 看護師国家試験に合格されました



ももとはフィリピンの病院で透析看護師としてお仕事されていました  
4年前に来日、日本で働きながら国家試験に挑戦  
見事合格されました！



EPA 看護師候補者とは？

・経済連携協定に基づく外国人候補者は、看護師・介護福祉士の国家資格を取得することを目的として、協定で認められる滞在の間(看護 3 年間、介護 4 年間)に就労・研修することになっています。  
資格取得後は、看護師・介護福祉士として滞在・就労が可能です(在留期間の更新回数に制限無し)。

(厚生労働省 HP 外国人雇用対策についてより一部抜粋)

## 昭和 100 年クイズ大会 なつかしの遊び大会

2025 年は昭和元年から数えて昭和 100 年になります。

それにちなみ昭和クイズ大会を開催しました。たくさんの患者さんに参加していただき、皆さん積極的に答えていただき盛り上がりました。栄養士言語聴覚士と相談し、嚥下機能の低下した方でも食べられるように綿菓子を提供し、好評をいただきました。



女性陣はおはじきが人気

なつかしの遊び大会では紙相撲、おはじき、お手玉、メンコを用意してスタッフも一緒に楽しみました。遊び方が分からないスタッフもいたので、人生の先輩方に教えていただきました。



なつかしいなあ



若返ったわ

何十年ぶりかしら



# 栄養士がおすすめる今日のレシピ！

## 夏野菜の肉巻き ～香味ソースがけ～

### 材料(～4人分)

・豚ロース(薄切り)	400g
・パプリカ(赤・黄)	各 1/2 個
・オクラ	4本
・アスパラ	2本
・ズッキーニ	1/4 本
・酒	大匙 2杯
・塩、コショウ	少々



### 香味ソース

・しょうが	1/2 片
・白ねぎ	10cm 程度
・しょうゆ	大匙 1 杯
・レモン汁	大匙 1/2 杯
・砂糖	小匙 1 杯
・ごま油	大匙 1 杯

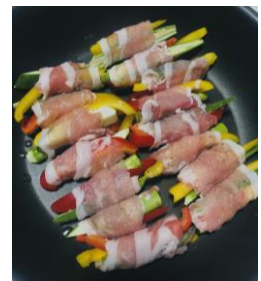


暑い夏でも香味ソースで

食欲アップに期待できますよ♪

### 作り方

- 1 オクラは塩でこすってうぶ毛を取り、がくの部分を包丁で削って縦半分  
に切る
- 2 パプリカは細切り、ズッキーニは 5cm のくし切り、アスパラも 5cm 程度に切る
- 3 豚肉に塩・コショウを少量ふり、野菜を 3 種類ずつ合わせて巻く
- 4 3をフライパンに並べ、中火で焦げ目がつくまで焼く  
 point 巻き終わりを下にして並べましょう！
- 5 4に焦げ目がついたら酒を入れ弱火で蒸し焼きにする
- 6 野菜に火が通ったらお皿に盛り付ける
- 7 フライパンに残った煮汁を香味ソースに加え、6にかけて出来上がり♪



食事療法を行っている場合は医師や管理栄養士などに相談しましょう

管理栄養士 石川美穂

## 通所リハビリ 訪問リハビリご紹介

介護保険を活用したリハビリテーションのご紹介

住み慣れた地域で、自分らしい暮らしを人生の最後まで続けられるよう、当院では退院後の生活を支援する体制を整えています。患者さんご自身の意思決定を大切に、思いに寄り添った支援を提供しています。今回は、介護保険を利用した当院のリハビリテーションサービス「通所リハビリテーション」と「訪問リハビリテーション」についてご紹介いたします。



<通所リハビリテーション(1 時間以上2時間未満)>

利用者さんが生活目標を設定し、その達成に向けて主体的に活動できるよう支援するサービスです。リハビリテーション機器を活用し、筋力・体力の向上を目指すとともに、個別の動作練習や機能向上練習を行います。また、口腔機能や栄養状態を定期的にモニタリングし健康管理をサポートしています。「〇〇したい」という目標を明確にし、リハビリテーション中の活動も利用者さん自身が主体的に取り組めるようお手伝いします。



当サービスは見学も可能です。また、一部地域では送迎サービスも実施しておりますので、詳しくはスタッフまでお問い合わせください。



通所リハビリテーションのご案内動画は  
こちらの QR コードをクリック♪



<訪問リハビリテーション>

ご自宅での生活をより快適に過ごせるよう、ご自宅に伺いリハビリテーションを行うサービスです。自立支援と重症化予防の視点から、利用者さんができる限りご自身で生活できるよう、動作練習や環境調整を実施し、自立度の向上や介助負担の軽減を目指します。

また、入院中に練習した生活動作・活動を継続できるよう支援し、退院後の生活の安定に繋がります。さらに、自宅で生じた困りごとを相談・解決することで、安心して在宅生活を続けられるようサポートしています。

～利用者さんの声～

「不安に思うことが出てきたけれど、相談できる相手がいてよかった。」

「退院後、いろいろな問題が出てきたけれど、

わかりやすく説明してもらえて自信がついた！」

「病院ではわからなかった問題も相談できて安心しました♪」



※次回は『医療保険外来リハビリテーション』をご紹介します♪

## 透析室より

### 『透析での運動療法』

透析室での運動療法では主にストレッチとゴムを使用しての運動を行っています。

患者さんによってはゴムを使用しての運動が難しい場合もあるため、患者さんの体調や ADL に合わせた運動を医師と相談し勧めています。

運動意欲はあるけれどゴムやストレッチといった運動が難しい方に対して 2024年8月にクッションフィットという電気刺激での運動を導入し患者さんにも勧めています。

現在の透析室ではゴム利用患者さんは9名、ストレッチの患者さんは4名、クッションフィット利用患者様は5名になっており、透析室の3～4割の患者様が運動を継続できています。

運動を体調や意欲低下でやめても無理に引き留めはせず、1月に一度は患者様にお声をかけさせていただき無理のない範囲で運動を継続できるよう取り組んでいます。



## ポイント

### 透析中に運動するメリットとして

- ✿ スタッフに見守られている中で安全に行うことができる。
- ✿ 週3日の透析日に行うため習慣化しやすい。
- ✿ 運動することにより透析効率が高まり質の高い透析ができる。

### 【私たちの基本理念】

- 1、患者のための医療を目指します。
- 2、他の医療機関と連携して、地域医療の発展を目指します。
- 3、教育・研究を重視し、職員の自己研鑽に努めます。

## 医療法人偕行会 偕行会リハビリテーション病院

〒490-1405 弥富市神戸5丁目20番地

TEL 0567-52-3883 (代表) FAX 0567-52-3885



ホームページ  
はこちら

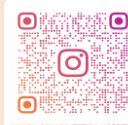


最新の情報、載ってます！

Follow us!!



Instagram facebook



KANAI\_REHABILITATION\_HOSPITAL